

VERHUURBROCHURE



BIERBOOMSTRAAT 1 6942 GE DIDAM

Ditters Fransen Makelaars
Kamsingel 3
6901 JC ZEVENAAR
Tel: 0316-524951

Ditters Fransen Makelaars
Wilhelminastraat 28
6942 BL DIDAM
Tel: 0316-221807

Aan onvolkomenheden in de vermelde gegevens en tekeningen kunnen geen rechten worden ontleend.

Omschrijving object

Aan de rand van Didam, op een uitstekend bereikbare locatie op bedrijventerrein De Fluun 1 gelegen, bieden wij u te huur aan een multifunctionele bedrijfsruimte met kantoren, pantry, toiletgroep en buitenterrein. Het moderne bedrijfsobject heeft een verhuurbare vloerooppervlakte van totaal 582 m² waarvan 125 m², op de 1e verdieping.

Bedrijventerrein De Fluun I ligt strategisch, aan de Oostzijde van Didam doch nabij het centrum van Didam en binnen 1 kilometer van de op- en afrit van de A18 (Doetinchem) en nabij de aansluiting met de A12 (Arnhem) en de A3(Duitsland).Op het bedrijventerrein is een diversiteit aan ondernemingen gevestigd waaronder Alpha Deuren en Vink Kunststoffen. Didam beschikt over een NS station.

INDELING:

BEGANE GROND: entree, hal, gescheiden toiletgroep, kantoorruimte (ca. 41 m²), bedrijfsruimte met overheaddeur, trapopgang, grote multifunctionele bedrijfshal (ca. 325 m²) met zij-entree, 2e kantoorruimte (ca. 34 m²) met vaste kasten, kantine met pantry, toilet.

EERSTE VERDIEPING: 2 bedrijfsruimten (totaal ca. 125 m²)

BIJZONDERHEDEN: bouwjaar 1982, totaal 582 m², frontbreedte ca. 17 m, vrije hoogte bedrijfshal 3.90 meter, volledig geïsoleerd, siergrindvloer, systeemplafonds met indirecte verlichting, kunststof kozijnen met HR beglazing, overheaddeur, HR combiketel 2005, heater 2024, toiletgroep, pantry met complete apparatuur, overheaddeur, bestemmingsplan Bedrijventerreinen Montferland, huidige bestemming bedrijven t/m categorie 3.2. Bijzonder geschikt voor productie bedrijven en groothandel functie.

HUURCONDITIES:

Huurprijs € 2.950,= per maand;

Omzetbelasting (BTW) van toepassing;

Jaarlijkse index op basis van het CPI/CBS index;

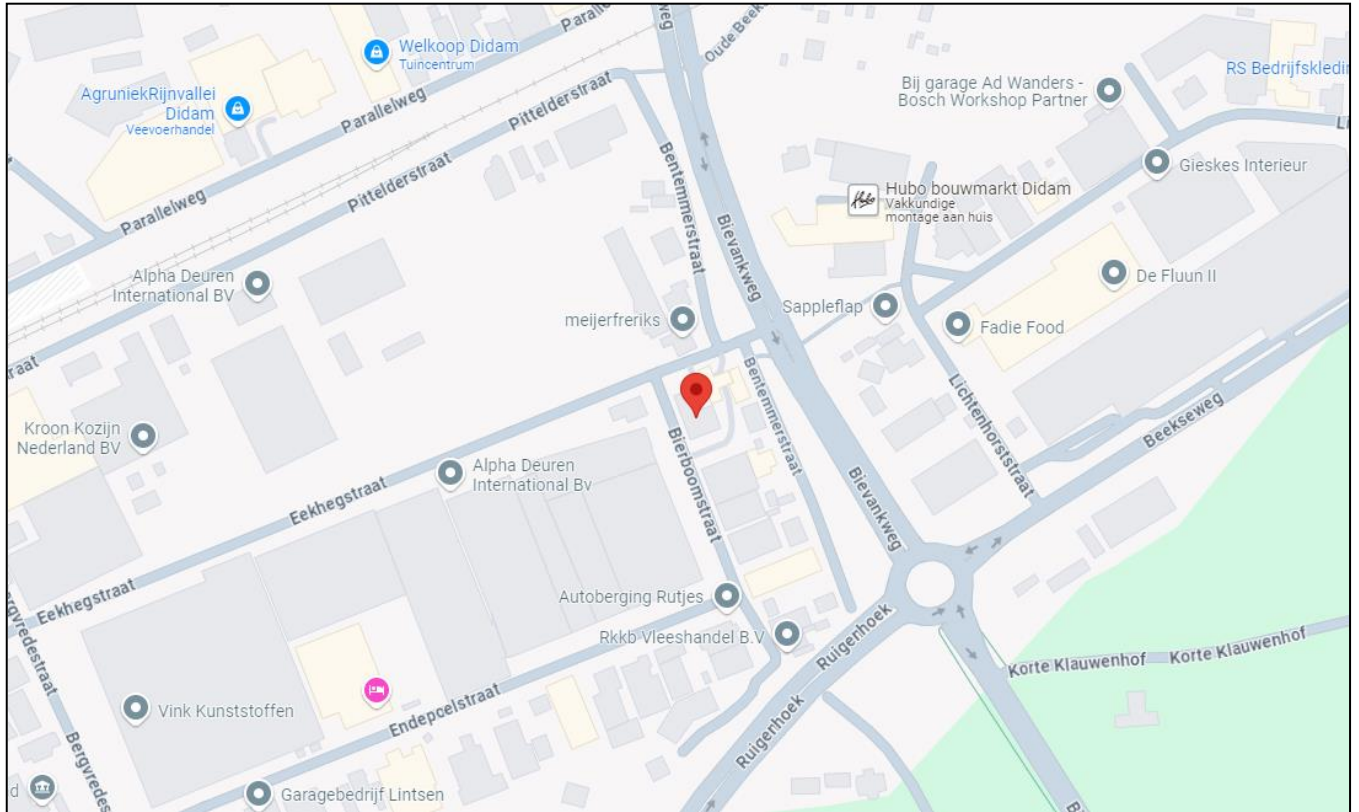
Bankgarantie van 3 maanden huur;

Huurovereenkomst volgens Model ROZ (kantoorruimte en andere bedrijfsruimte);

Verhuur onder voorbehoud van goedkeuring eigenaar;

DIDAM

BIERBOOMSTRAAT 1

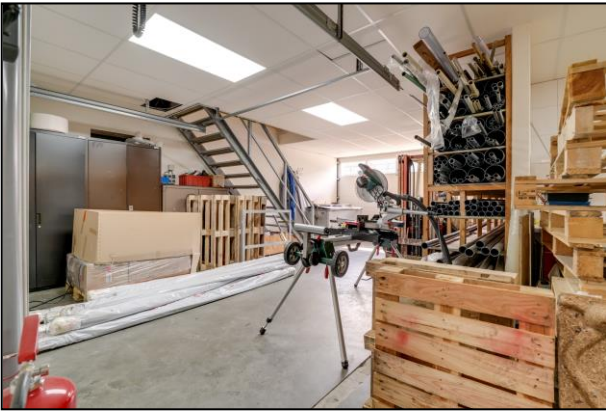


ALGEMENE GEMEENTELIJKE INFORMATIE

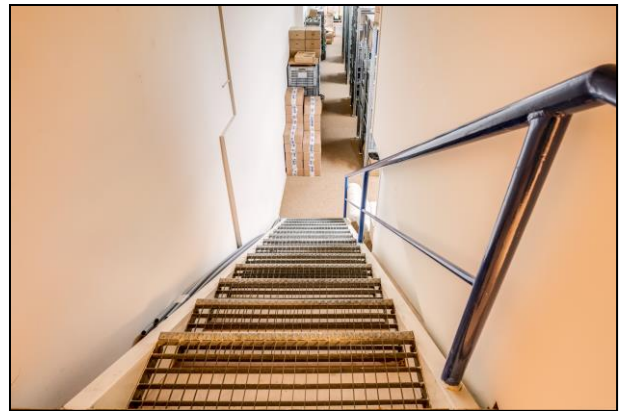
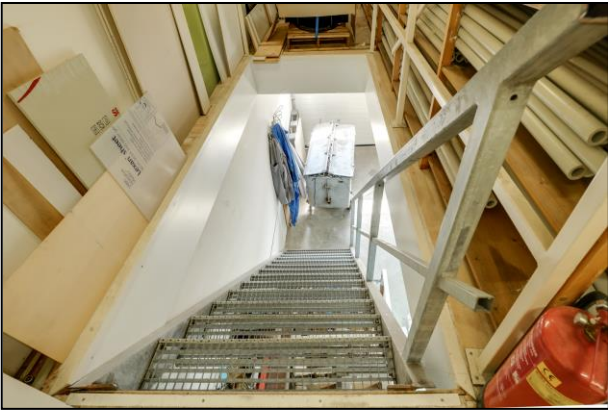
Op 1 januari 2005 is door samenvoeging van de gemeenten Didam en 's-Heerenberg de Gemeente Montferland ontstaan, welke een oppervlakte meet van 10.653 ha en een inwonersaantal van 35.322 verdeeld over de dorpen Azewijn, Beek, Braamt, Didam, 's-Heerenberg, Kilder, Lengel, Loerbeek, Loil, Nieuw-Dijk, Stokkum, Wijnbergen (ged.), en Zeddam.

Het dorp Didam ligt in het "hartje" van de Liemers, 14 km vanaf Arnhem en tegen de Montferlandse bossen waar men heerlijk kan wandelen en fietsen. Het dorp heeft een gezellig winkelcentrum met div. restaurants en een markt in de overdekte markthal op vrijdag. In het natuurgebied de Nevelhorst ligt het Nevelhorstmeer waar men 's-zomers heerlijk kan zwemmen en wandelen. Ook op het gebied van sport zijn er tal van mogelijkheden zoals voetbalvelden, tennisbanen, overdekt zwembad en een fitnesscentrum. Op cultureel gebied is er het Albertusgebouw waar het hele jaar door allerlei cursussen worden gegeven.

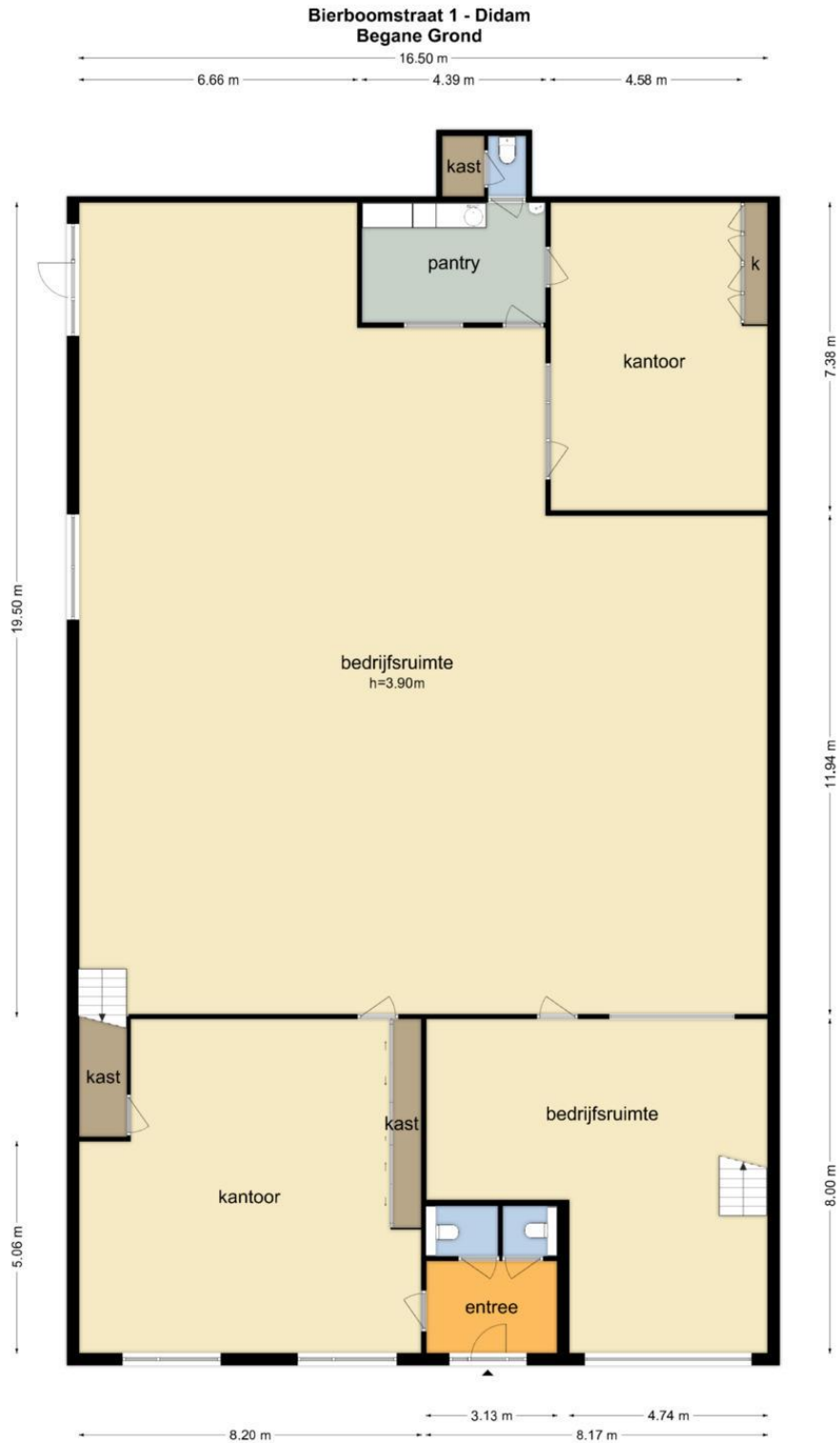
FOTO'S



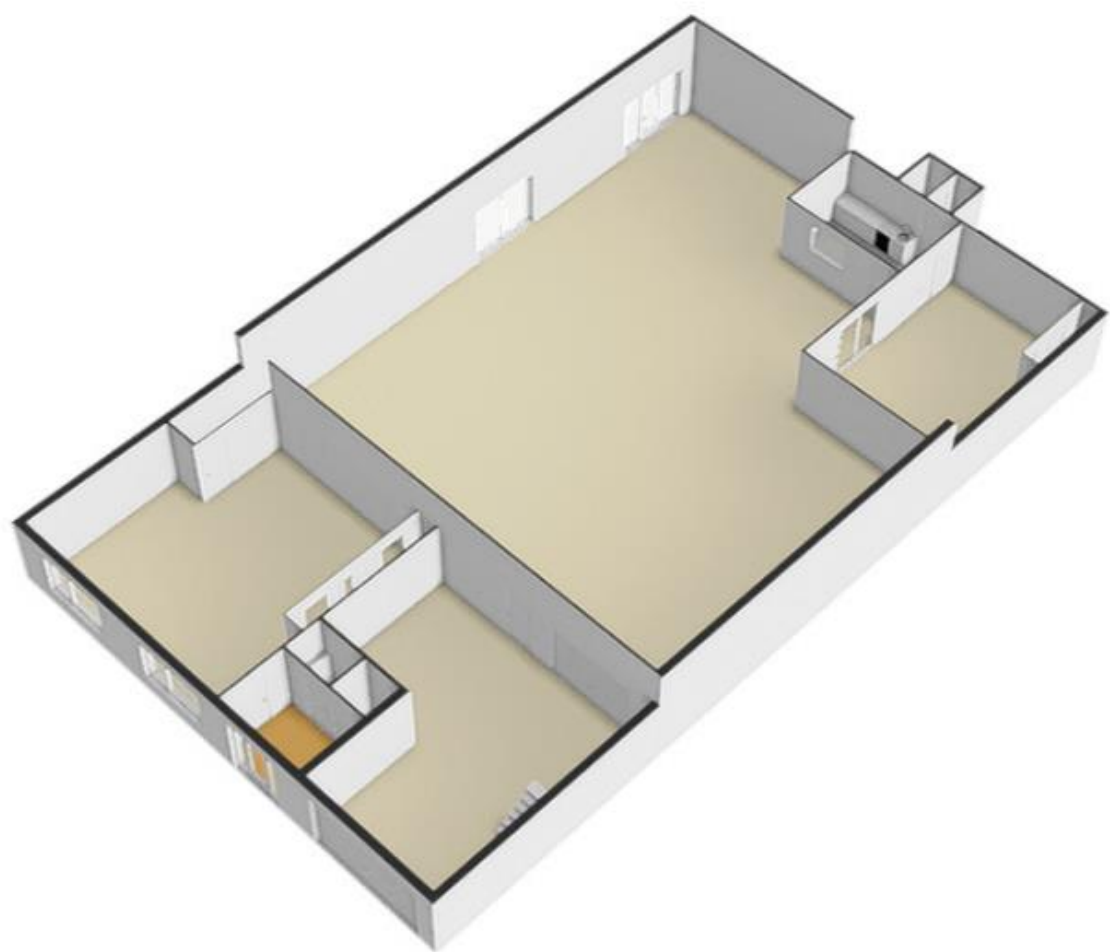
FOTO'S



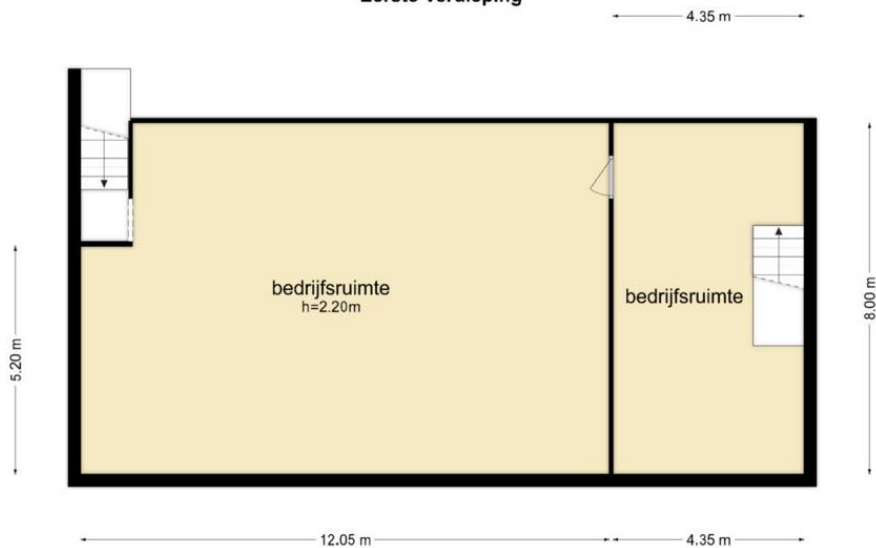
PLATTEGRONDEN



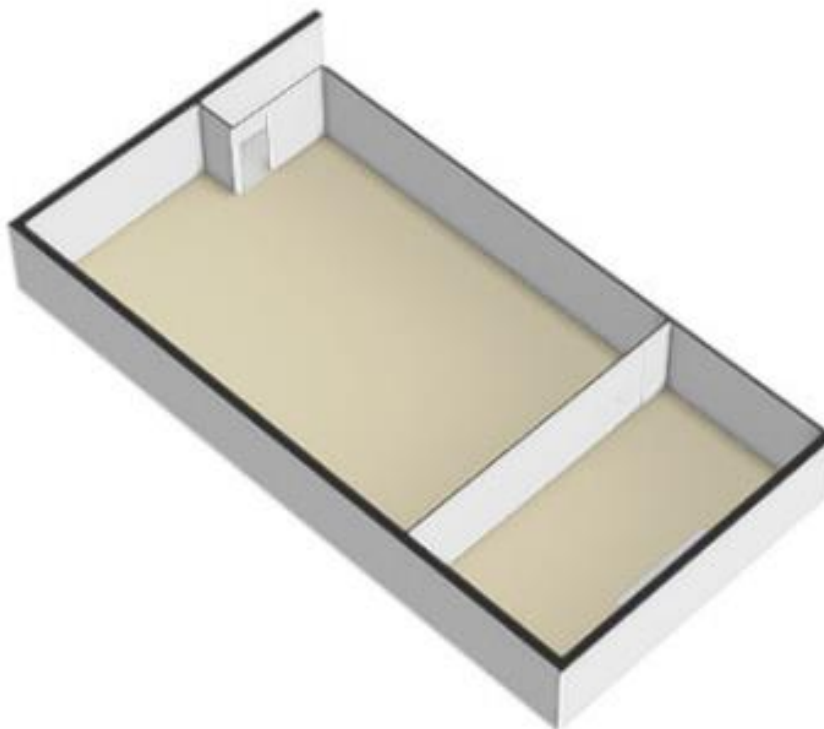
De plattegronden zijn geproduceerd voor promotionele doeleinden en ter indicatie.
Aan de plattegronden kunnen geen rechten worden ontleend
© www.objectenco.nl



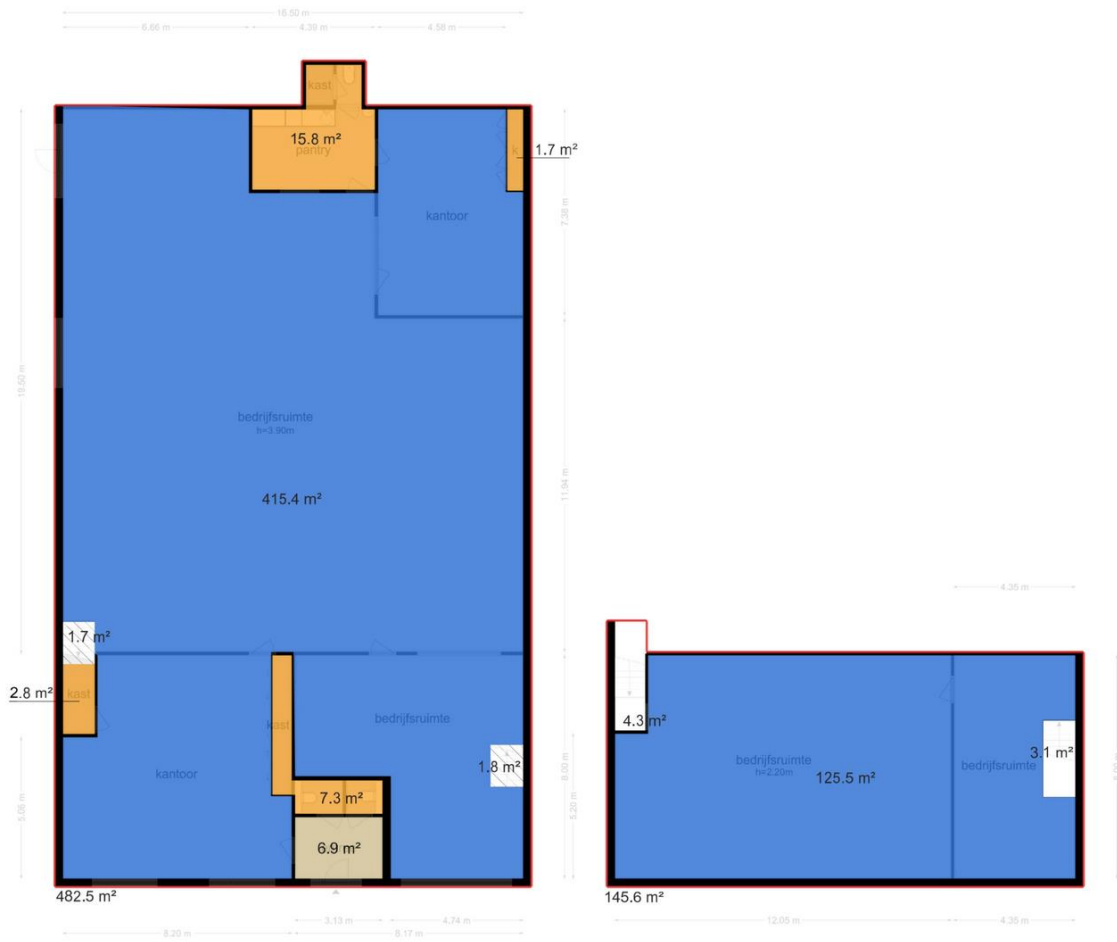
Bierboomstraat 1 - Didam
Eerste Verdieping



De plattegronden zijn geproduceerd voor promotionele doeleinden en ter indicatie.
Aan de plattegronden kunnen geen rechten worden ontleend
© www.objectenco.nl



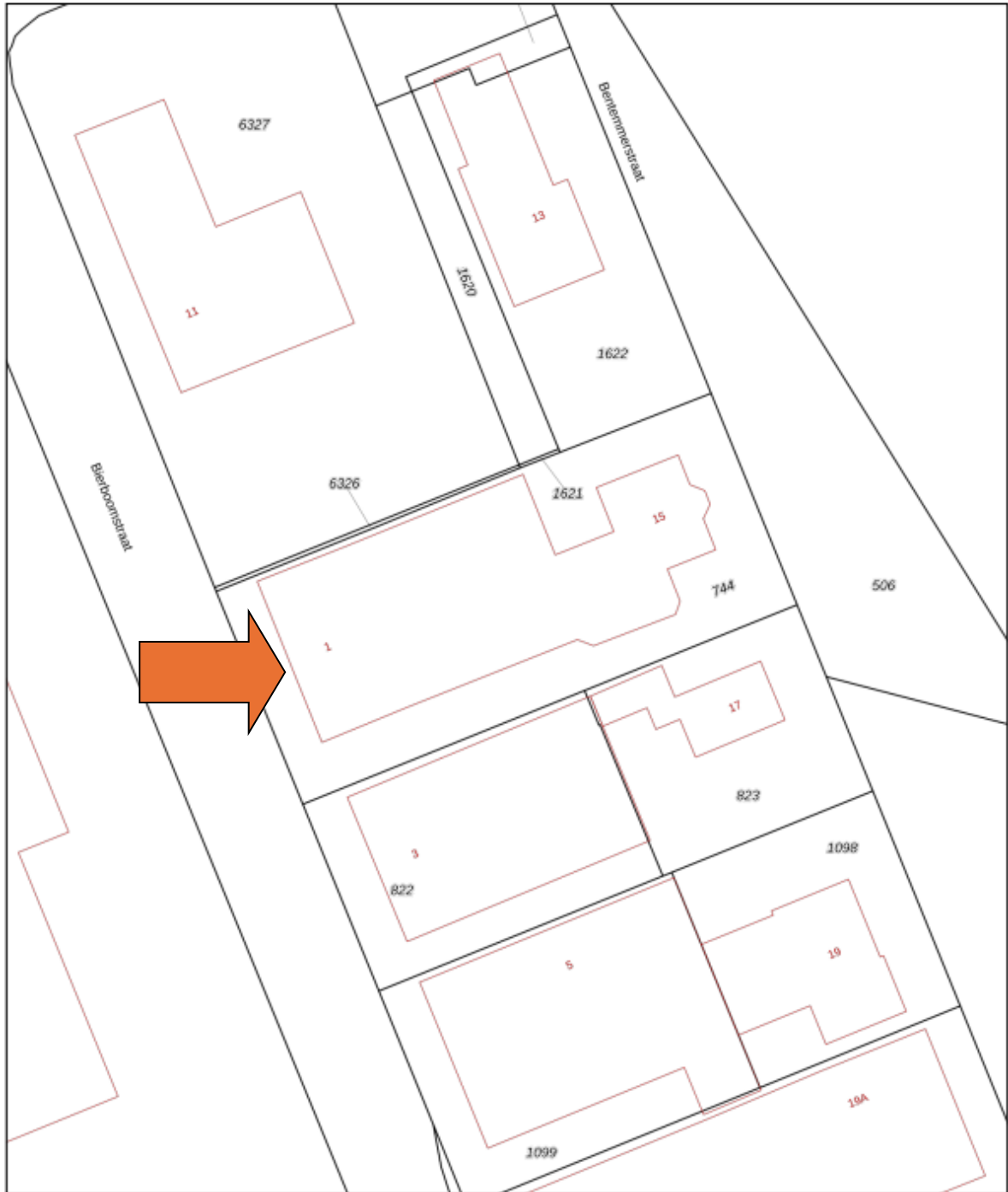
NEN2580



KADASTRALE KAART

Kadastrale kaart

Uw referentie: Didam N 744



| | | | |
|--------------|----------------------------------|---------------------------|--|
| 12345 | Deze kaart is noordgerichte | Schaal 1: 500 | |
| 25 | Perceelnummer | Kadastrale gemeente Didam | |
| | Huisnummer | Sectie N | |
| | Vastgestelde kadastrale grens | Perceel 744 | |
| | Voorlopige kadastrale grens | | |
| | Administratieve kadastrale grens | | |
| | Bebouwing | | |

Voor een eensluidend uittreksel, geleverd op 22 augustus 2024
De bewaarder van het kadaster en de openbare registers

Aan dit uittreksel kunnen geen betrouwbare maten worden ontleend.
De Dienst voor het kadaster en de openbare registers behoudt zich de intellectuele eigendomsrechten voor, waaronder het auteursrecht en het databankrecht.